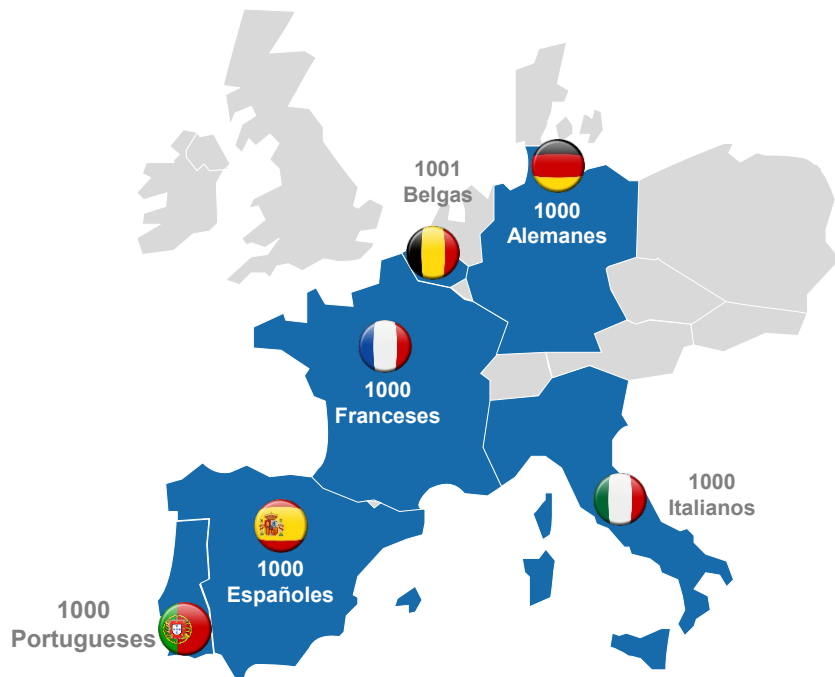


# BARÓMETRO DE MOVILIDAD

Informe España



# METODOLOGÍA



\*

Bajo / Medio / Alto : ingreso

## 6

países

## 6001

cuestionarios

### MUESTRA



- En cada país, muestra significativa de la población mayor de 18 años
- Cuotas por sexo, edad, profesión, región y zona urbana



### CALENDARIO

Las encuestas se realizaron entre el 29 de noviembre y el 9 de diciembre de 2022



### RECOPILACIÓN DE DATOS

Encuesta en línea a través de los paneles de Ipsos

# BARÓMETRO DE MOVILIDAD



**HACIA MEDIOS DE MOVILIDAD  
DE USO INDIVIDUAL:  
EVITANDO LA PROXIMIDAD  
CON EXTRAÑOS**



**¿UN FUTURO SIN COCHE PROPIO?  
QUIZÁS PARA ALGUNOS, PARA OTROS,  
IMPOSIBLE.**



**VEHÍCULOS ELÉCTRICOS:  
SIGUEN EXISTIENDO BARRERAS  
PARA SU ADOPCIÓN**



**LA MICROMOVILIDAD:  
¿UNA NUEVA FORMA DE VIDA?**



**COBERTURA PARA TODO TIPO  
DE MOVILIDAD**

# ÍNDICE



## 1. **HÁBITOS DE MOVILIDAD EN ESPAÑA**

1. Hábitos de movilidad actuales
2. Evoluciones desde COVID
3. Intenciones

## 2. **VEHÍCULOS Y SUS INTENCIONES**

1. Vehículo combustión
2. Vehículo eléctrico
3. Intenciones

## 3. **MICROMOVILIDAD**

## 4. **SEGUROS Y SERVICIOS**

1. Vehículos
2. Micromovilidad

## 5. **SERVICIOS DE ASISTENCIA**

# 1. **HÁBITOS DE MOVILIDAD**



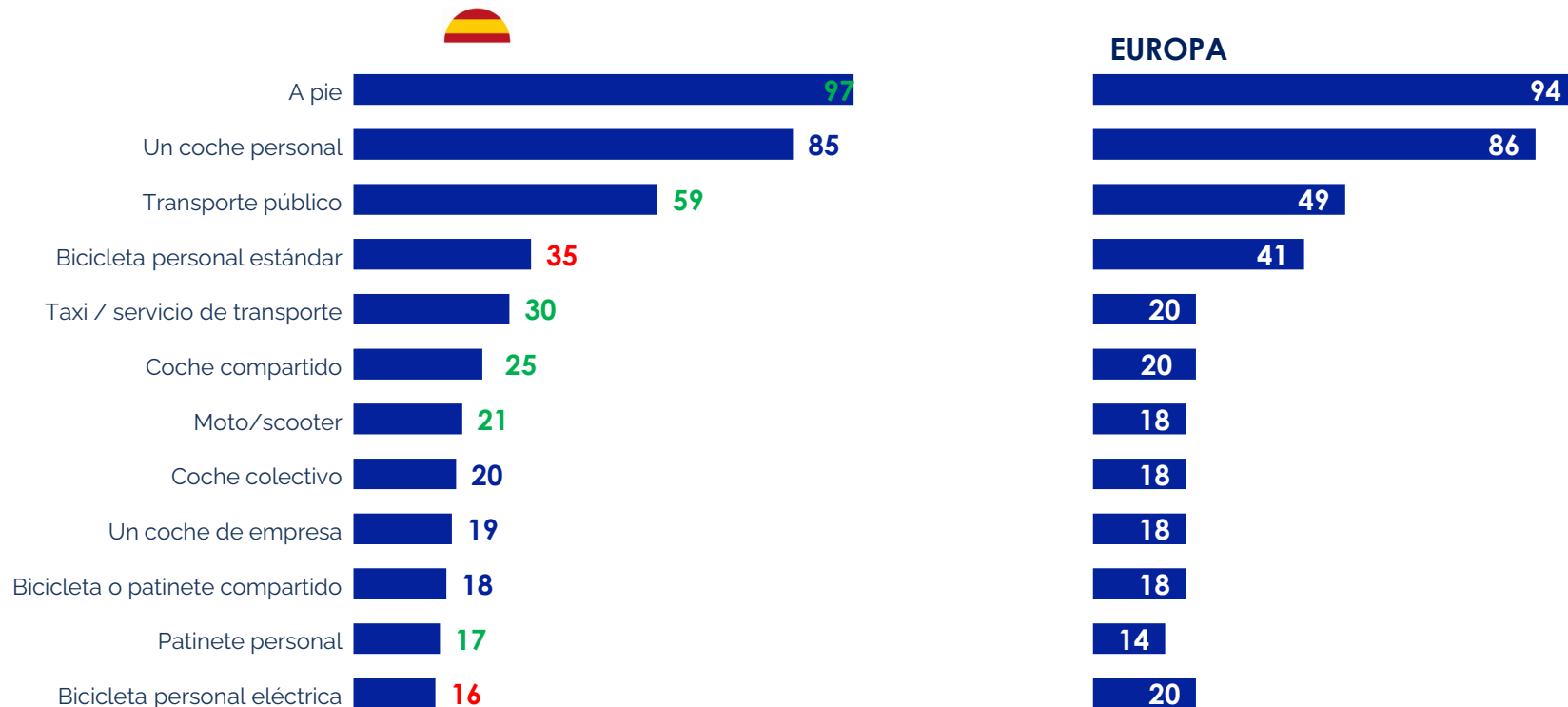
# 1.1

## HÁBITOS DE MOVILIDAD ACTUALES



# LOS ESPAÑOLES UTILIZAN MÁS QUE LOS DEMÁS EUROPEOS SERVICIOS DE TRANSPORTE COMO EL TRANSPORTE PÚBLICO, EL TAXI Y EL COCHE COMPARTIDO.

## MEDIOS DE TRANSPORTE UTILIZADOS EN GENERAL – AL MENOS UN USO %



Q1 – De media, en un día laborable normal (de lunes a viernes), ¿cuánto tiempo utiliza cada uno de los siguientes medios de transporte al día? / Q2 – De media, en un día de fin de semana (sábados o domingos), ¿cuánto tiempo utiliza cada uno de los siguientes medios de transporte? Basado en: Todos

## EL PRESUPUESTO PERSONAL DE MOVILIDAD DE LOS ESPAÑOLES ES INFERIOR AL DE LOS EUROPEOS: LOS DE 18-34 AÑOS SON LOS QUE MÁS GASTAN.

### PRESUPUESTO DE MOVILIDAD MENSUAL (EXCEPTO SEGURO) €



**109 € de media**

163€ 18-34 años  
81€ >55 años



**EUROPA**

**133 € de media**



Q6 – ¿Cuál es su presupuesto de movilidad mensual individual si tiene en cuenta los abonos de transporte público, el alquiler de coches o bicicletas, el taxi/VTC, los gastos de su coche (aparcamiento, peaje...), la gasolina, etc., pero excluyendo el seguro del coche si tiene un coche, y excluyendo los viajes de vacaciones? Basado en: Todos



# 1.2

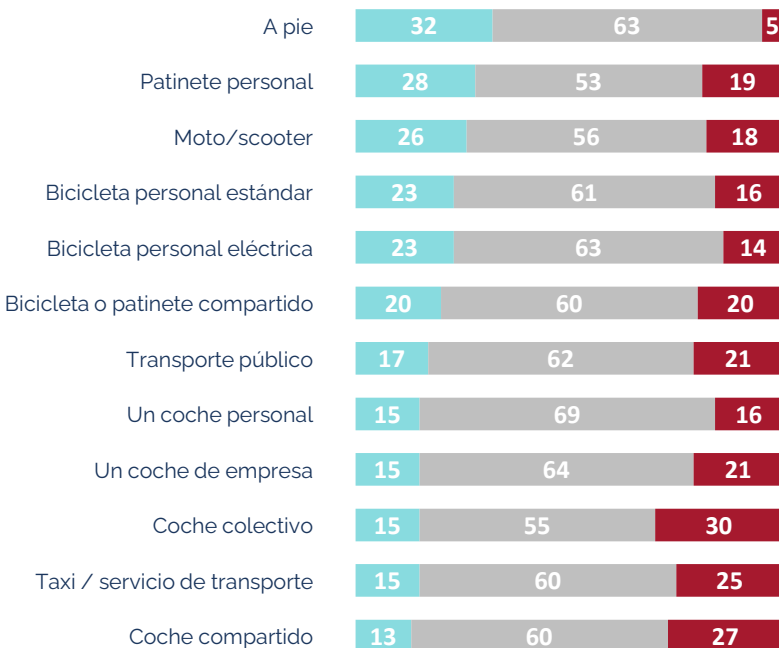
## EVOLUCIONES DESDE COVID



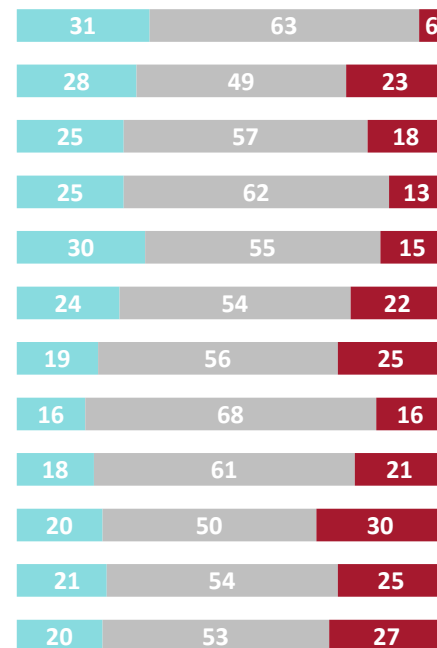
# EN ESPAÑA, LA CRISIS COVID-19 HA FOMENTADO PRINCIPALMENTE UN AUMENTO SIGNIFICATIVO DE LOS DESPLAZAMIENTOS A PIE COMO EN EL RESTO DE EUROPA

## EVOLUCIÓN DE LOS HÁBITOS DE MOVILIDAD - %

Con más frecuencia que antes del COVID – La misma frecuencia – Menos frecuencia



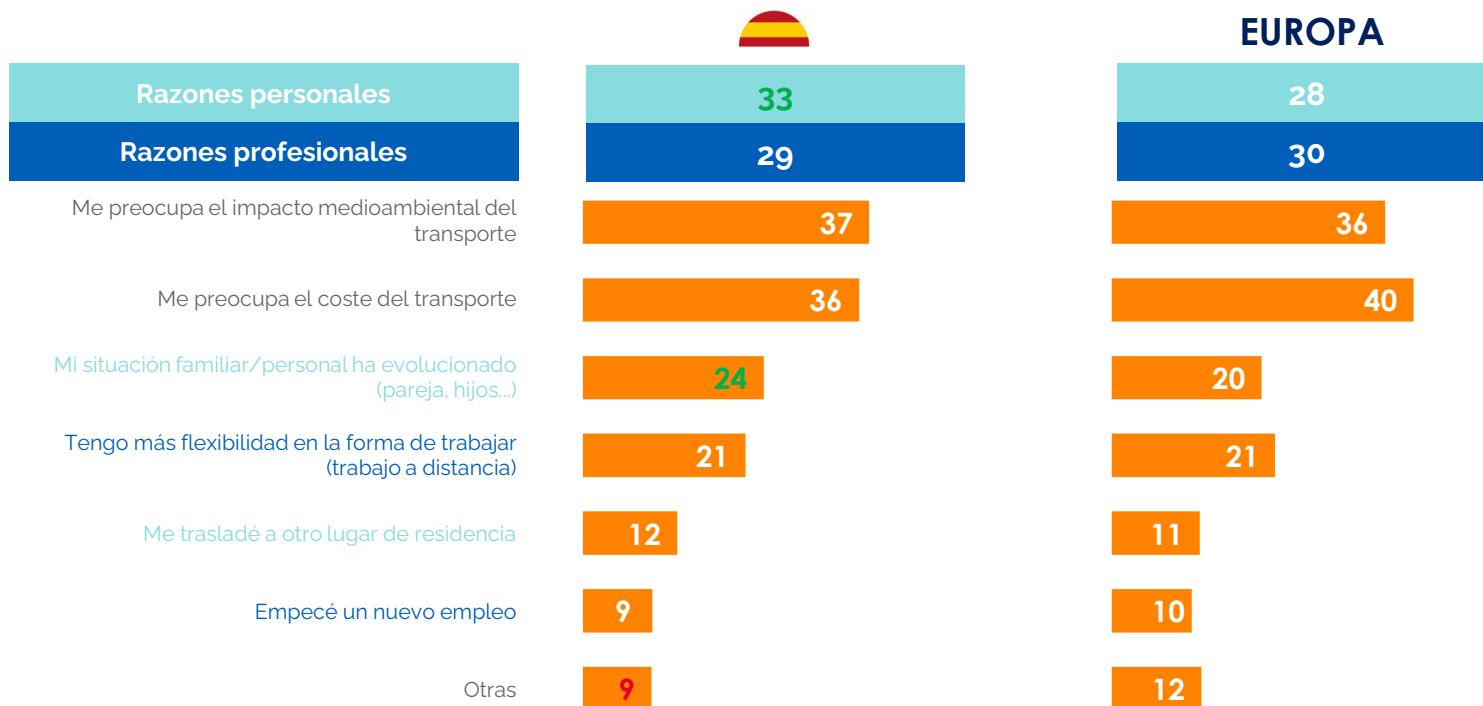
## EUROPA



Q3 – En comparación con antes del COVID, ¿diría que, en general, utiliza con mayor, igual o menor frecuencia cada uno de los siguientes medios de transporte? Basado en: Usuarios de medios de transporte

# COMO EN EL RESTO DE PAÍSES, EN ESPAÑA ESTOS CAMBIOS OBEDECEN PRINCIPALMENTE A: MOTIVOS ECONÓMICOS O MEDIOAMBIENTALES

## CAUSAS DE LA EVOLUCIÓN DE LOS HÁBITOS DE MOVILIDAD %



Q4 – Ha afirmado que ha cambiado sus hábitos de movilidad en comparación con antes del COVID. Utilizando más o menos algunos medios de transporte. Entre las siguientes razones, ¿cuáles son las principales que explican esta evolución?

Basado en: han cambiado sus hábitos de movilidad

# 1.3

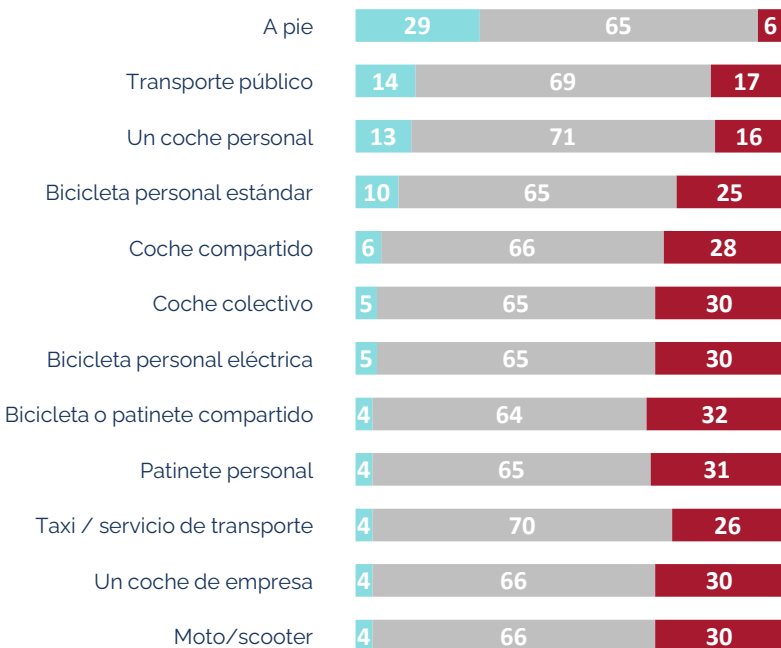
## INTENCIONES



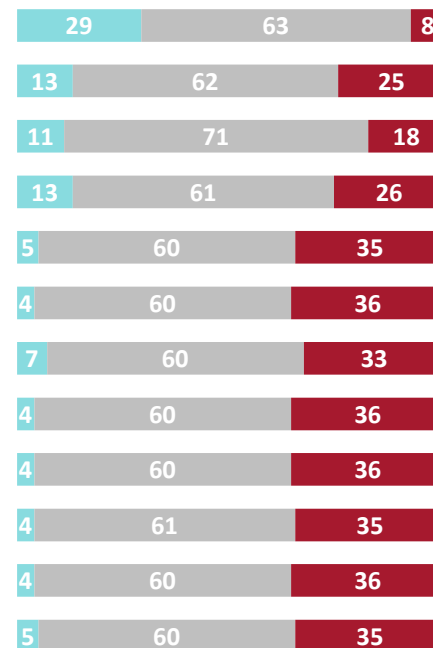
# LOS ESPAÑOLES PIENSAN CAMINAR MÁS EN LOS PRÓXIMOS 12 MESES. SALVO EL TRANSPORTE PÚBLICO Y EL COCHE PERSONAL, QUE SE MANTIENEN ESTABLES

## INTENCIÓN DE USO - %

Con más frecuencia que antes del COVID – La misma frecuencia – Menos frecuencia



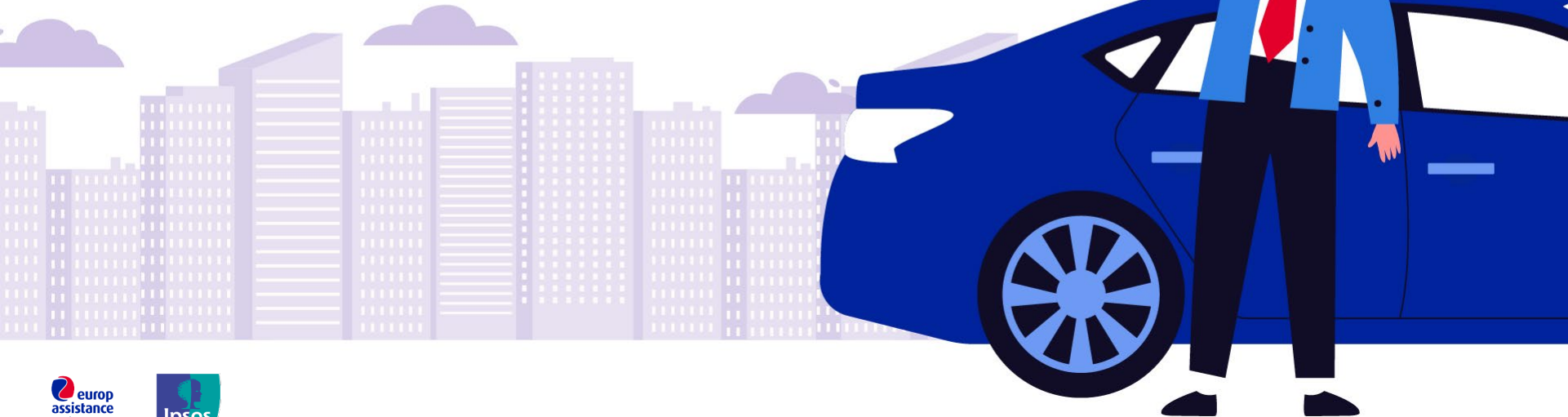
## EUROPA



Q5 – En los próximos 12 meses, ¿diría usted que tiene intención de utilizar los siguientes medios de transporte con mayor, igual o menor frecuencia que en la actualidad? Basado en: Todos

# 2.

## VEHÍCULOS Y SUS INTENCIONES



# 9 DE CADA 10 HOGARES ESPAÑOLES POSEEN AL MENOS UN COCHE. ESTA PROPORCIÓN ES AÚN MAYOR EN LOS HOGARES CON NIÑOS Y EN LAS CIUDADES PEQUEÑAS

## NÚMERO DE COCHES POR UNIDAD FAMILIAR



Al menos un coche personal o  
de empresa

**88%**

91% 35-54 años

85% >55 años

97% Al menos un hijo

77% € Bajo / 92% € Medio / 95% € Alto

86% Ciudades / 92% Pueblos

## EUROPA

**89%**



Coches  
particulares

**88%**

Al menos un  
coche personal

65%

23%

12%

**88%**

29%

Varios coches

59%

Un coche

12%

Ninguno



Coches de  
empresa

**6%**

Al menos un  
coche de empresa

5%

1%

94%

**9%**

1%

8%

Varios coches

Un coche

91%

Ninguno

Q11 – ¿Cuántos coches tiene en propiedad en su hogar? Basado en: Todos

# 2.1

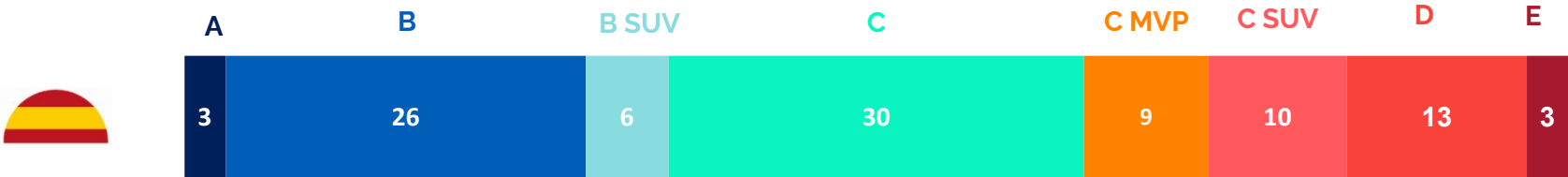
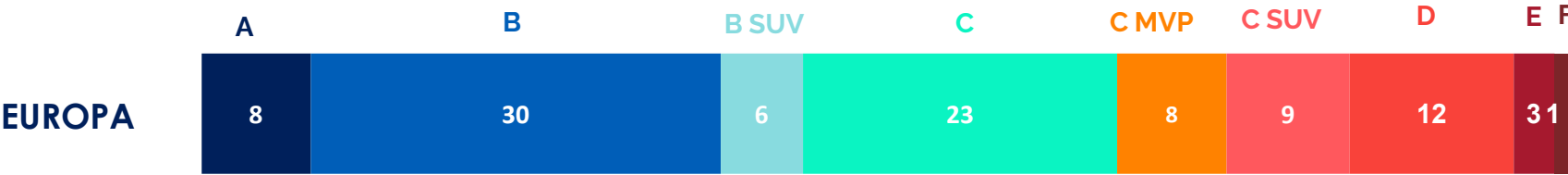
## VEHÍCULOS COMBUSTIÓN





A DIFERENCIA DEL RESTO DE EUROPA, DONDE PREDOMINA EL SEGMENTO B, EL C ES EL MÁS COMÚN EN ESPAÑA. EN GENERAL, LOS ESPAÑOLES TIENEN COCHES DE MAYOR TAMAÑO.

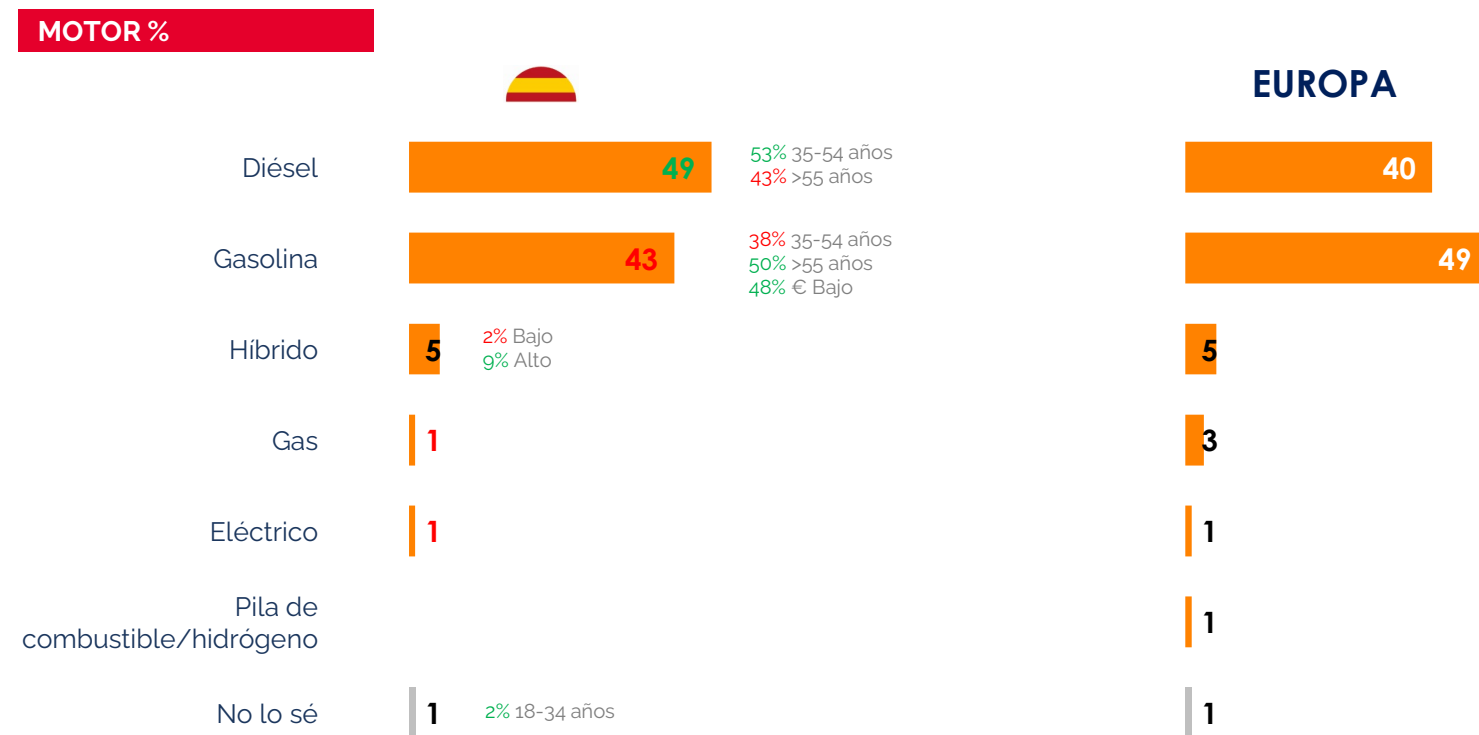
SEGMENTO DEL VEHÍCULO PRINCIPAL %



2% Ciudades      21% 35-54 años      7% € Medio      8% 18-34 años  
7% Zonas rurales      34% € Bajo      18% € Alto

Q14 – ¿Cuál es la marca y el modelo, el kilometraje actual y el año de circulación de su coche/el coche que utiliza con más frecuencia? (usted personalmente) Basado en: Propietarios de coche

# LOS COCHES CON MOTOR DE COMBUSTIÓN SON MAYORÍA CON DIFERENCIA, CON UN PORCENTAJE LIGERAMENTE SUPERIOR DE COCHES DIÉSEL QUE DE GASOLINA, AL CONTRARIO QUE EN EL RESTO DE EUROPA.



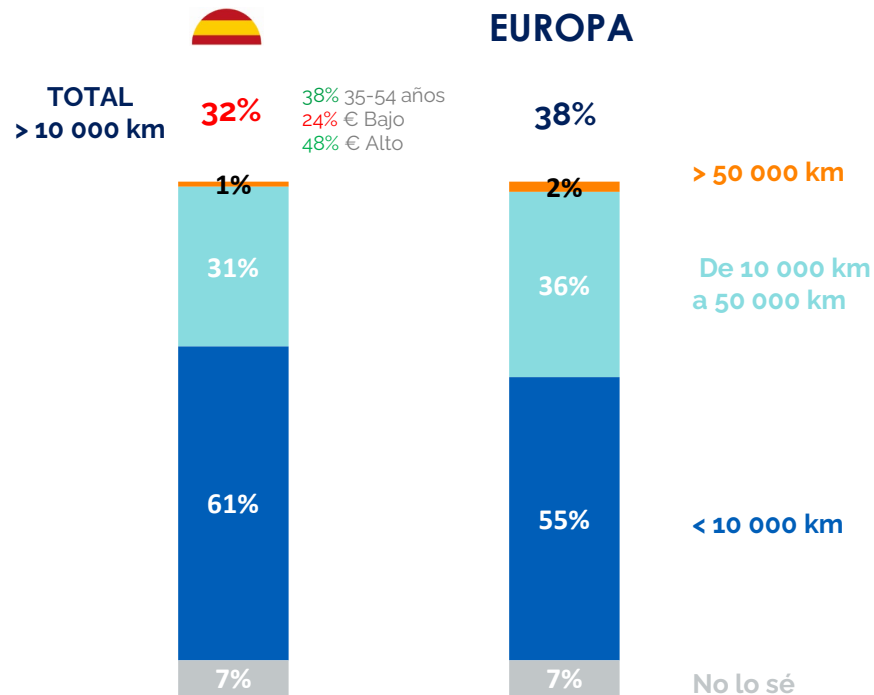
Q16 - ¿Cuál es el motor de ese coche? Basado en: Propietarios de coche

# 1 DE CADA 5 ESPAÑOLES COMPRÓ SU COCHE PRINCIPAL EN LOS ÚLTIMOS 2 AÑOS. LOS COCHES DE SEGUNDA MANO FUERON COMPRADOS CON UN KILOMETRAJE MEDIO INFERIOR AL DE EUROPA. EN GENERAL, LOS ESPAÑOLES CONDUCEN MENOS QUE EL RESTO DE LOS EUROPEOS.

## AÑO Y KILOMETRAJE EN LA ADQUISICIÓN




## KILÓMETROS RECORRIDOS AL AÑO



Q17 - ¿En qué año se adquirió ese coche y qué kilometraje tenía cuando se adquirió? Puede dar una respuesta aproximada. Si su coche se compró nuevo, indique «0 km»/ Q18 - En general, ¿cuántos kilómetros recorre su coche al año? Le rogamos que tenga en cuenta su propio uso del coche, así como el de otros miembros de su familia. Basado en: Propietarios de coche

# AL IGUAL QUE SUS VECINOS, LOS ESPAÑOLES PREFIEREN COMPRAR ANTES QUE ALQUILAR. COMPRAN MÁS A CRÉDITO

## FINANCIACIÓN DEL VEHÍCULO %

			EUROPA
<b>Total Compra</b>	<b>87</b>	78% 18-34 años 91% >55 años 81% €Bajo/93% €Alto	<b>87</b>
Lo compré en efectivo (de una sola vez, sin recurrir a ningún crédito)	40	31% 18-34 años	54
Lo compré parcialmente en efectivo y parcialmente a crédito	30	22% €Bajo / 38%€Alto 21% Zonas rurales	21
Lo compré totalmente a crédito	17		12
<b>Total Leasing</b>	<b>8</b>	12% Hombres	<b>7</b>
Leasing con pago inicial	5		4
Leasing sin pago inicial	3		3
<b>Lo recibí gratuitamente</b>	<b>1</b>	3% 18-34 años	<b>1</b>
<b>No lo sé</b>	<b>4</b>	9% 18-34 años 1% >55 años 9% € Bajo	<b>5</b>

## PRECIO TOTAL DEL VEHÍCULO – DE MEDIA



Q19 – ¿Cómo adquirió este coche? / Q20 – ¿Cuál fue el precio total de este coche cuando lo adquirió (valor de compra o de leasing)? Basado en: Propietarios de coche

# MUY POR ENCIMA DE LA MEDIA EUROPEA, 7 DE CADA 10 ESPAÑOLES ACUDEN A UN CONCESIONARIO PARA COMPRAR SU COCHE, SOBRE TODO LAS PERSONAS MAYORES Y CON RENTAS ALTAS, MIENTRAS QUE LOS MÁS JÓVENES ESTÁN MÁS ABIERTOS A OTROS CANALES

## CANAL DE COMPRA DEL VEHÍCULO %



Concesionario del fabricante



50% 18-34 años / 80% >55 años  
55% € Bajo / 79% € Alto  
72% Ciudades

Total Online



20% 18-34 años / 5% >55 años  
7% € Alto / 18% Zonas rurales

Venta on line de fabricante de automóviles/taller/empresas de leasing



13% 18-34 años / 47% >55 años  
11% € Bajo

Portales



7% 18-34 años / 1% >55 años  
2% Ciudades

Directamente a un vendedor particular (de un anuncio clasificado)



8% >55 años  
16% Bajo / 7% € Alto

Taller independiente



13% 18-34 años / 5% >55 años  
12% € Bajo / 4% € Alto  
11% Pueblos

Otros



4% 18-34 años

## EUROPA

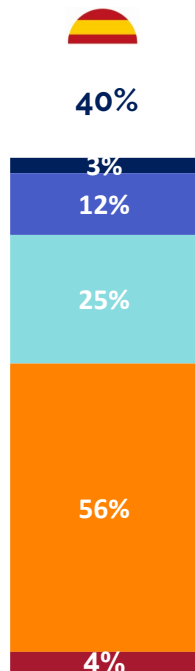


Q21 – ¿Dónde adquirió este coche? Basado en: Propietarios de coche

# EN LÍNEA CON LOS HÁBITOS EUROPEOS, 4 DE CADA 10 ESPAÑOLES VISITA UN TALLER O CONCESIONARIO MÁS DE UNA VEZ AL AÑO

## FRECUENCIA DE LAS REPARACIONES, MANTENIMIENTO Y REVISIÓN

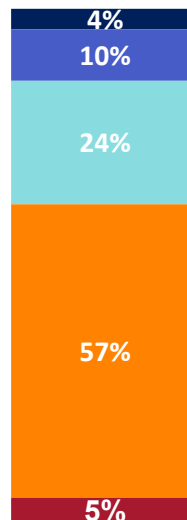
Total AL MENOS  
DOS VECES AL AÑO



60% 18-34 años  
28% >55 años  
52% € Bajo

EUROPA

38%



Por lo menos una vez al mes

Una vez cada 2 a 3 meses

Una vez cada 6 meses

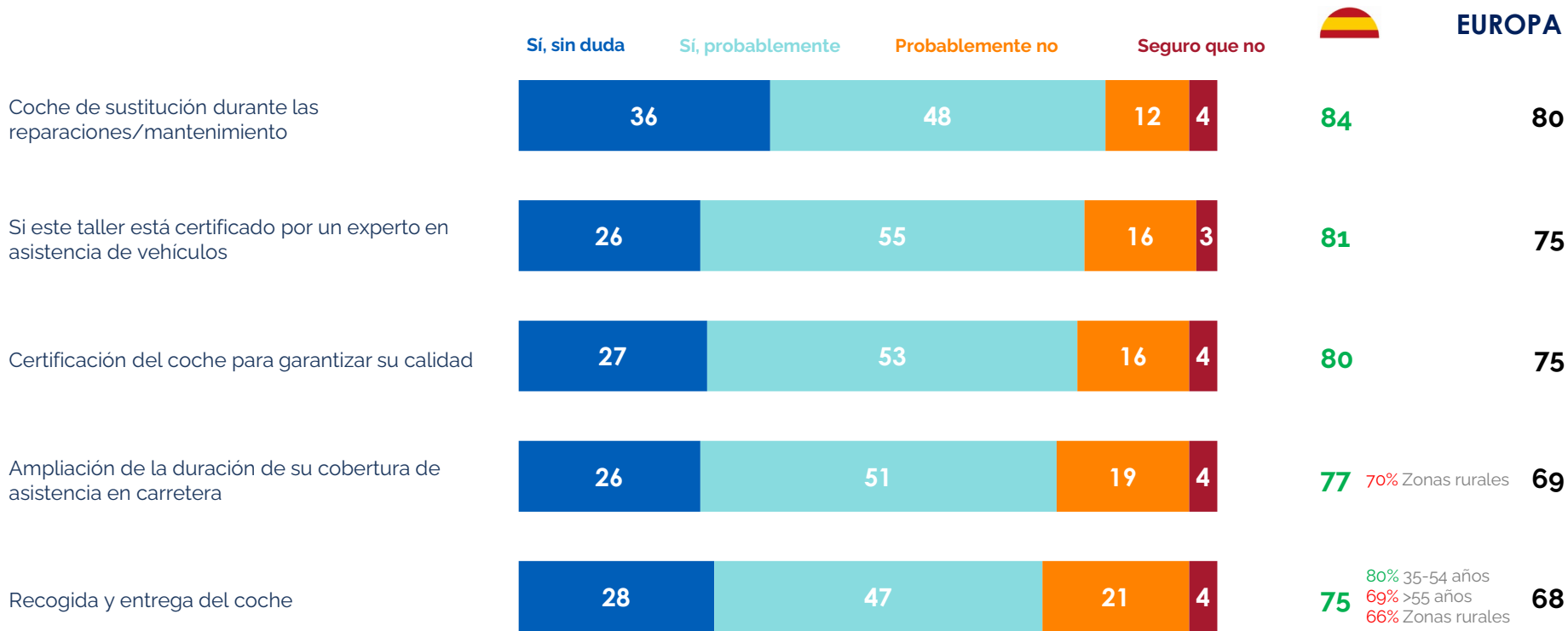
Una vez al año

Con menos frecuencia

Q23 - ¿Con qué frecuencia acude a un taller para las reparaciones, el mantenimiento y las revisiones de su coche? Basado en: Propietarios de coche

# LA DISPONIBILIDAD DE UN COCHE DE SUSTITUCIÓN PARECE SER LA RAZÓN MÁS IMPORTANTE PARA ELEGIR EL TALLER/CONCESIONARIO DONDE REALIZAR EL MANTENIMIENTO

## RAZONES PARA ELEGIR UN TALLER O CONCESIONARIO - %



Q24 –Si un taller/concesionario ofreciera los siguientes servicios, ¿lo elegiría preferentemente para la reparación, el mantenimiento y la revisión de su coche? Si ofreciera... Basado en: Propietarios de coche

# 2.3

## VEHÍCULOS ELÉCTRICOS





# AUNQUE SUPONE UNA BARRERA MENOR QUE EN OTROS LUGARES DE EUROPA, PARA LOS ESPAÑOLES EL COSTE TAMBIÉN ES EL PRINCIPAL OBSTÁCULO PARA LA COMPRA DE UN VEHÍCULO ELÉCTRICO

## OBSTÁCULOS PARA LA COMPRA DE UN VEHÍCULO ELÉCTRICO



## EUROPA

Total Costes



Elevados costes de adquisición



Me dan miedo los costes de mantenimiento



Dificultad para realizar viajes de larga distancia



Totales Punto de recarga



No hay posibilidad de instalar puntos de recarga en su casa



No hay puntos de recarga en su oficina



No necesito un coche nuevo ahora mismo



Otras



Q29 – ¿Cuáles son las principales razones por las que no se plantea comprar un vehículo eléctrico?  
Basado en: No consideran los vehículos eléctricos

PARA DOS TERCIOS DE LOS ESPAÑOLES, UNA ASISTENCIA EN CARRETERA ADECUADA PODRÍA ANIMARLES A UTILIZAR O COMPRAR UN VEHÍCULO ELÉCTRICO, MÁS QUE EN OTROS PAÍSES.

## SERVICIOS ADICIONALES DE INCENTIVOS A COCHES ELÉCTRICOS



Asistencia en carretera  
adaptada  
específicamente a los  
vehículos eléctricos

66%

Mapa exhaustivo de las  
estaciones de carga  
(públicas o privadas)

63%

Mapa de los talleres de  
mantenimiento

57%

43% Zonas rurales



## EUROPA

Mapa exhaustivo de  
las estaciones de  
carga

60%

Asistencia en carretera  
adaptada específicamente  
a los vehículos eléctricos

54%

Mapa de los talleres de  
mantenimiento

46%



Q30 – Entre los siguientes servicios de seguro y movilidad, ¿cuáles podrían incitarle a utilizar o comprar un vehículo eléctrico? Basado en: No consideran los vehículos eléctricos

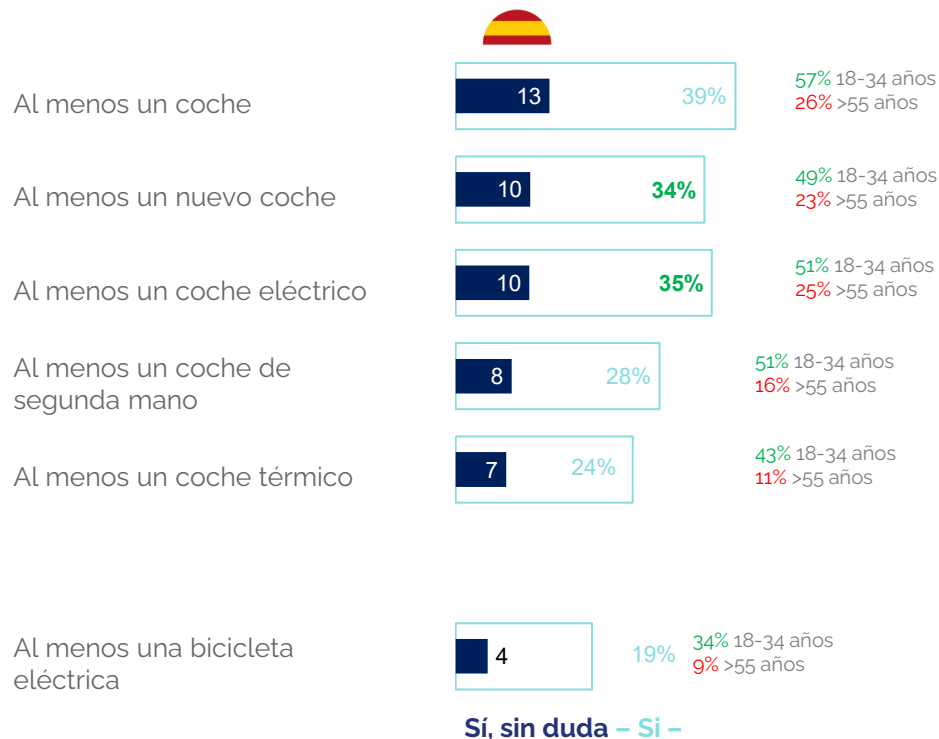
# 2.2

## INTENCIONES

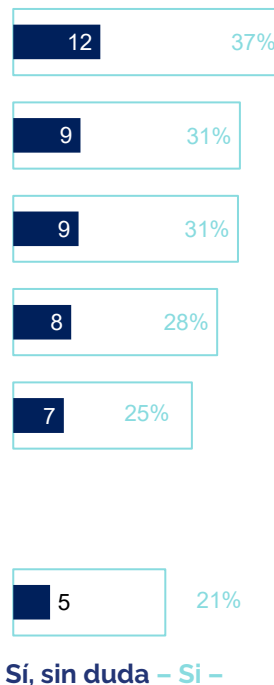


# UN POTENCIAL LIGERAMENTE SUPERIOR AL DEL RESTO DE EUROPA PARA LOS COCHES ELÉCTRICOS Y LOS COCHES NUEVOS, ESPECIALMENTE PARA LOS JÓVENES

## INTENCIONES DE COMPRA



## EUROPA



Q25 – En los próximos 12 meses, ¿cree que...? Basado en: Todos

# LOS COCHES ELÉCTRICOS, TANTO NUEVOS COMO DE OCASIÓN, SUSCITAN MÁS INTERÉS PARA FUTURAS COMPRAS Y LEASING

## INTENCIONES DE COMPRA

Sí, sin duda    Sí, probablemente    No, probablemente no    No, seguro que no



**TOTAL**

**EUROPA**

Comprará un nuevo coche eléctrico/híbrido



**28** 38% 18-34 años / 20% >55 años

**22**

Comprará un coche eléctrico/híbrido de segunda mano



**20** 33% 18-34 años / 13% >55 años / 26% € Bajo

**18**

Hará un leasing de un nuevo coche eléctrico/híbrido



**19** 29% 18-34 años / 11% >55 años

**16**

Hará un leasing de un coche usado eléctrico/híbrido



**16** 30% 18-34 años / 8% >55 años / 22% € Bajo

**14**

Comprará un coche térmico de segunda mano



**15** 29% 18-34 años / 5% >55 años / 23% € Bajo

**16**

Comprará un nuevo coche térmico



**15** 21% 18-34 años / 21% 35-54 años / 7% >55 años

**15**

Comprará una bicicleta eléctrica



**14** 22% 18-34 años / 8% >55 años

**17**

Hará un leasing de un nuevo coche térmico



**14** 27% 18-34 años / 6% >55 años

**12**

Hará un leasing de un coche térmico usado



**12** 24% 18-34 años / 5% >55 años / 19% € Bajo / 8% € Alto

**11**

Hará un leasing de una bicicleta eléctrica



**12** 26% 18-34 años / 4% >55 años / 17% € Bajo

**11**

Q25 – En los próximos 12 meses, ¿cree que...? Basado en: Todos

# AL IGUAL QUE CON LA COMPRA DE SU COCHE ACTUAL, 6 DE CADA 10 ESPAÑOLES PIENSAN QUE COMPRARÁN UN COCHE NUEVO A TRAVÉS DE UN CONCESIONARIO DE LA MARCA

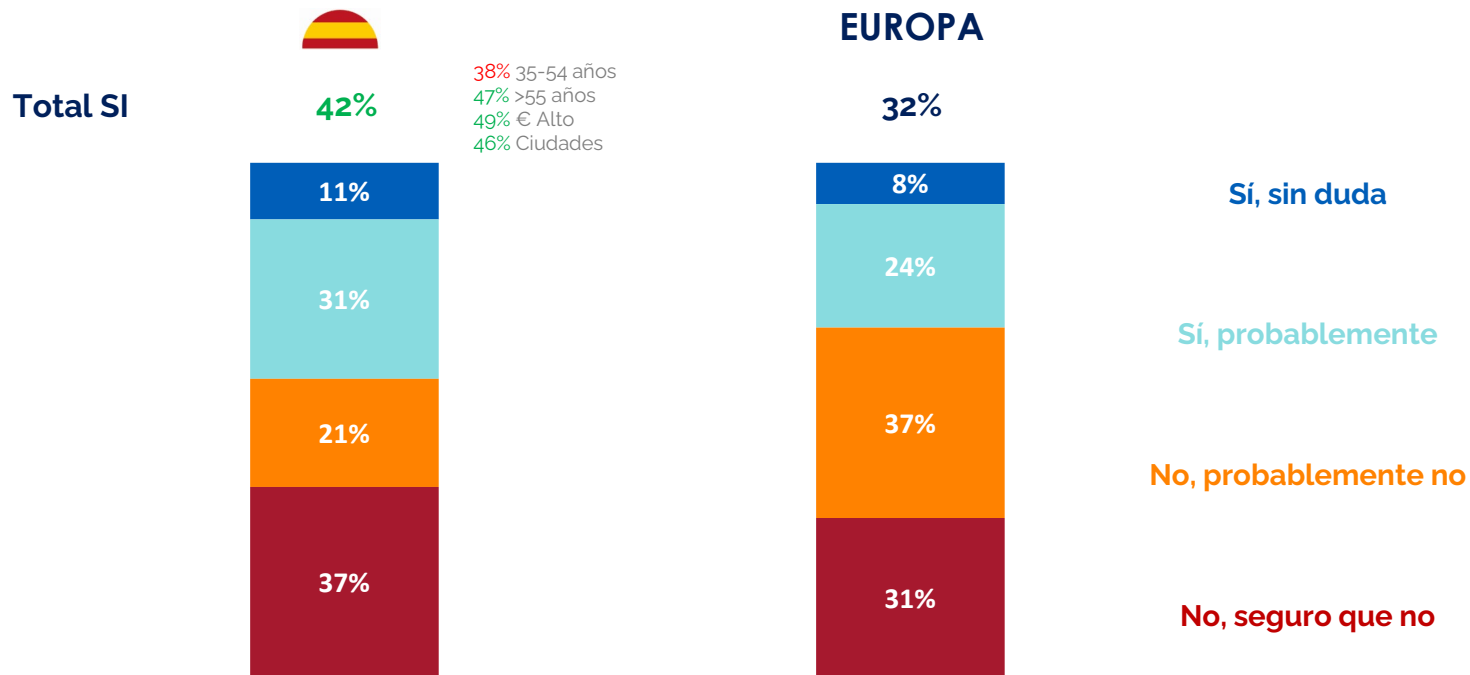
## CANAL DE COMPRA PREVISTO %



Q26 – ¿Dónde piensa adquirir este coche? Basado en: Intención de comprar un coche

# LOS ESPAÑOLES, MÁS QUE RESTO DE EUROPEOS, PIENSAN NO TENER COCHE PERSONAL EN EL FUTURO

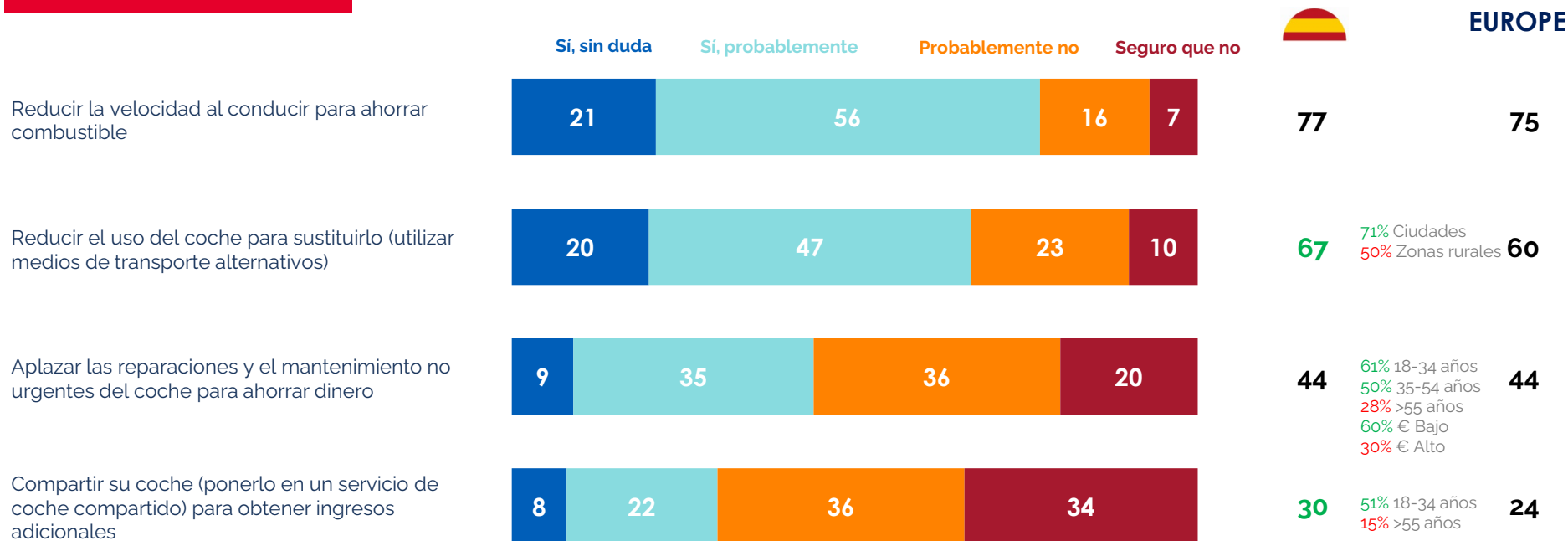
## INTENCIÓN DE DEJAR DE TENER COCHE



Q28 – En el futuro, ¿valoraría la posibilidad de dejar de tener un coche personal?  
Basado en: Propietarios de coche

# TRES DE CADA CUATRO ESPAÑOLES ESTÁN DISPUESTOS A REDUCIR LA VELOCIDAD PARA AHORRAR COMBUSTIBLE, EN LÍNEA CON EUROPA. DOS TERCIOS TAMBIÉN PREVEN REDUCIR EL USO DE SU VEHÍCULO, MÁS QUE EN EL RESTO DE EUROPA.

## CAMBIOS PREVISTOS



Q31 – Entre las siguientes acciones en respuesta al contexto actual (crisis energética, inflación...), ¿cuáles podría considerar hacer en los próximos 6 meses? Basado en: Propietarios de coche



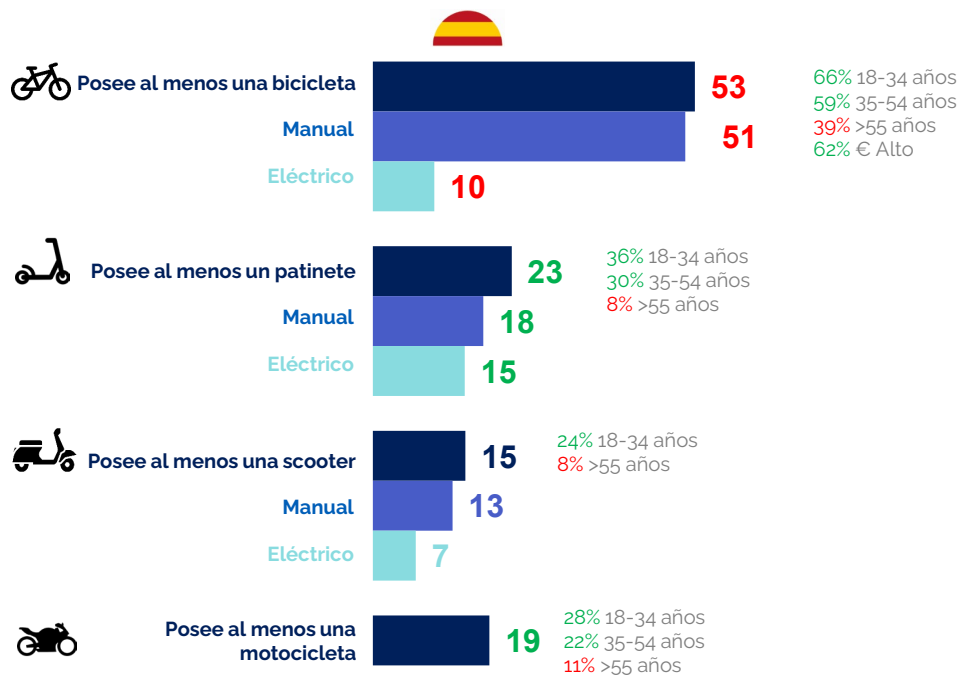
# 3.

## MICROMOVILIDAD

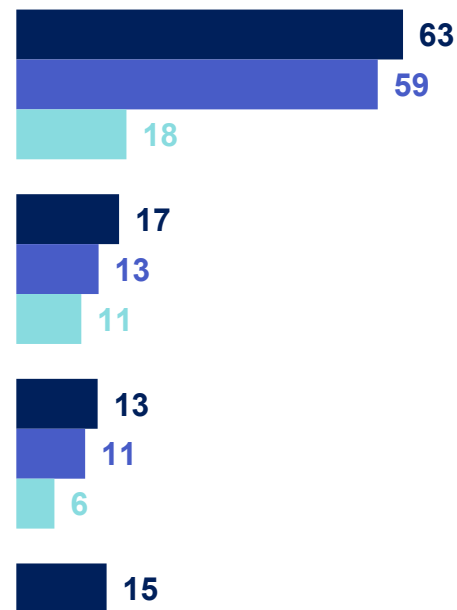


# LOS ESPAÑOLES POSEEN MENOS BICICLETAS QUE EL RESTO DE EUROPEOS, PERO TIENEN MÁS PATINETES Y MOTOS QUE SUS VECINOS

## POSESIÓN DE MOTOS Y BICICLETAS – AL MENOS UN %



## EUROPA



Q13 – Posee en su hogar uno o varios...  
Basado en: Todos

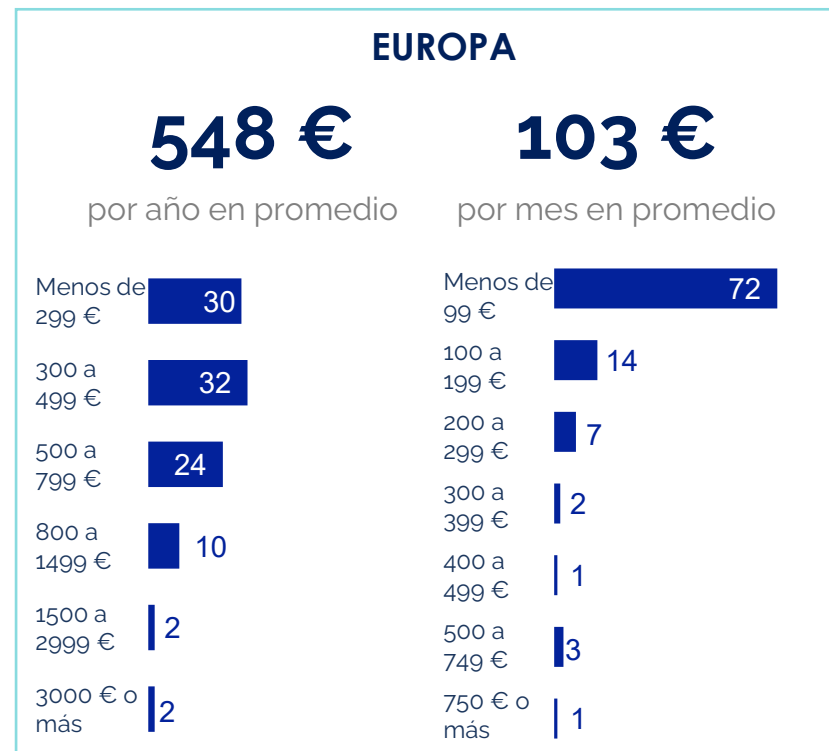
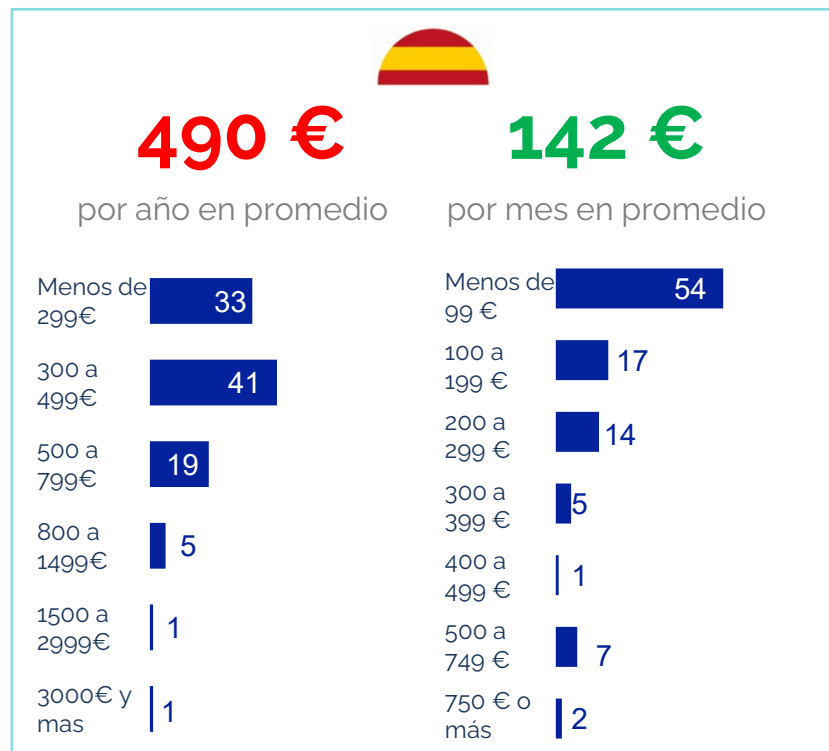
# 4.1

## SEGUROS Y SERVICIOS DE VEHÍCULOS



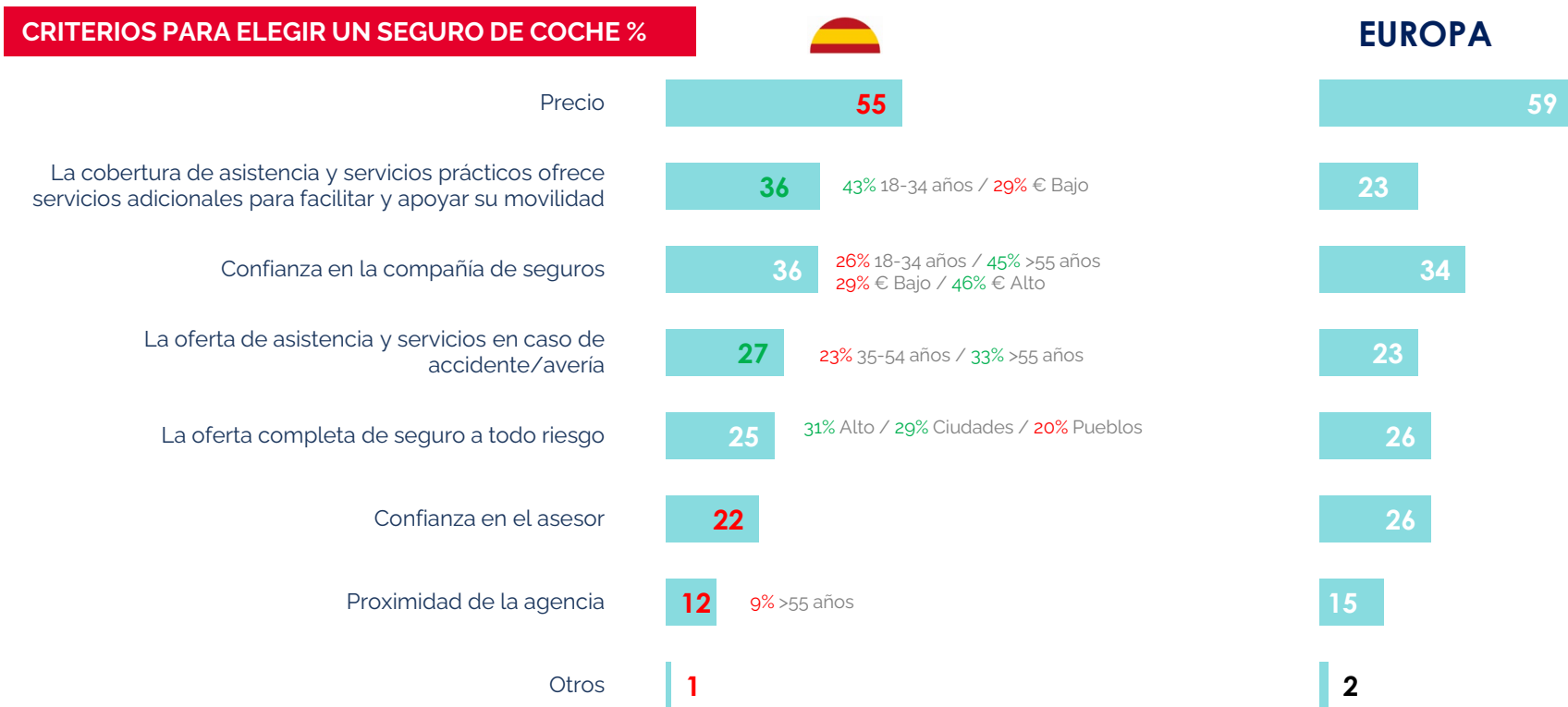
# EL PRESUPUESTO MENSUAL PARA EL SEGURO DEL COCHE ES DE 142 EUROS, MÁS ALTO QUE EN EUROPA QUE DESCIENDE A 103 EUROS

## PRESUPUESTO DEL SEGURO DE COCHE



Q22 - ¿Cuál es su presupuesto de seguro para este coche?  
Basado en: Propietarios de coche

# EL PRECIO ES EL CRITERIO MÁS IMPORTANTE PARA ELEGIR UNA COMPAÑÍA DE SEGUROS, YA QUE MÁS DE LA MITAD DE LOS ESPAÑOLES LO MENCIONAN, PERO ALGO MENOS QUE LOS EUROPEOS. POR OTRA PARTE, LOS ESPAÑOLES SON MÁS SENSIBLES A LOS SERVICIOS ADICIONALES QUE EL RESTO DE LOS EUROPEOS.



Q42 – Entre los siguientes criterios, ¿cuáles fueron los más importantes a la hora de elegir la compañía de seguros para este coche? Basado en: Propietarios de coche

# ESTOS 3 SERVICIOS SON CASI IGUAL DE IMPORTANTES

## IMPORTANCIA DE LOS SERVICIOS – TOTAL IMPORTANCIA

### ADQUIRIR UN COCHE



### EUROPA

- |    |  |     |
|----|--|-----|
| #1 | Asistencia en carretera para su vehículo | 92% |
| #2 | Servicios de movilidad                   | 88% |
| #3 | Coche de sustitución                     | 87% |

- |  |     |
|--|-----|
| Asistencia en carretera para su vehículo | 87% |
| Coche de sustitución                     | 84% |
| Seguimiento de vehículos robados         | 77% |

### ELIGIR SU SEGURO DE COCHE



### EUROPA

- |    |  |     |
|----|--|-----|
| #1 | Asistencia en carretera para su vehículo | 92% |
| #2 | Coche de sustitución                     | 88% |
| #3 | Servicios de movilidad                   | 88% |

- |  |     |
|--|-----|
| Asistencia en carretera para su vehículo | 85% |
| Coche de sustitución                     | 83% |
| Servicios de movilidad                   | 76% |

Q45 – ¿Qué importancia tienen los siguientes servicios de asistencia y movilidad cuando se plantea adquirir un coche, ya sea autofinanciado, a crédito o en leasing? / Q46 – ¿Qué importancia tienen los siguientes servicios de asistencia y movilidad a la hora de elegir su seguro de automóvil?

Basado en: Propietarios de coche

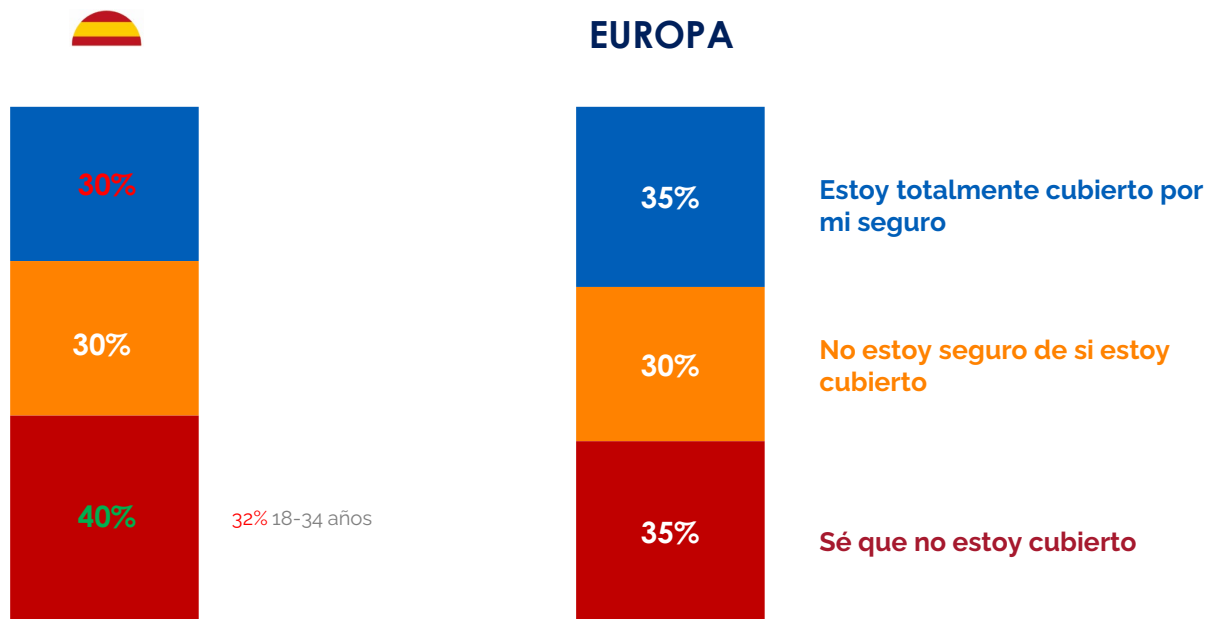
# 4.2

## SEGUROS Y SERVICIOS DE MICROMOVILIDAD



# PERO SOLO 3 DE CADA 10 USUARIOS DE BICICLETA O PATINETE, ESTÁN TOTALMENTE CUBIERTOS POR SU SEGURO, POR DEBAJO DE LA MEDIA EUROPEA

## COBERTURA PARA LA MICROMOVILIDAD

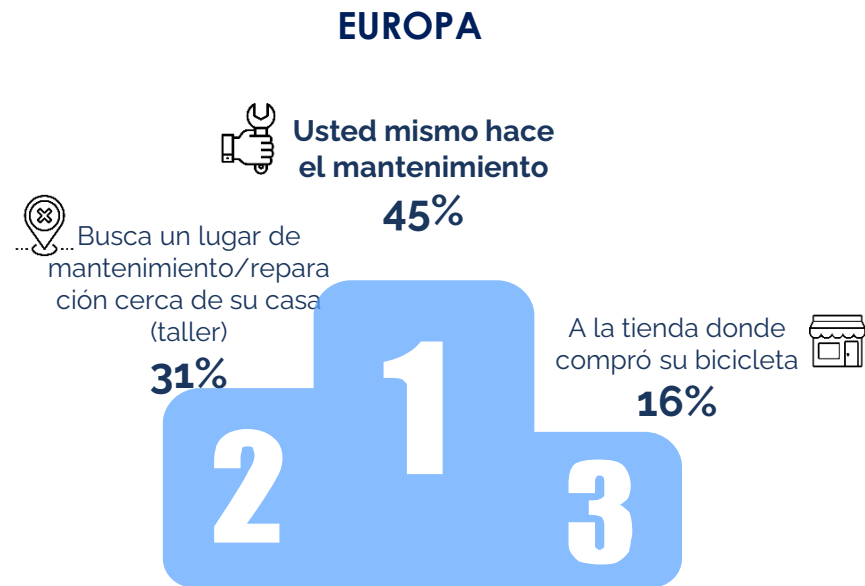


Q38 – En cuanto a la cobertura que tiene en caso de problema o accidente mientras utiliza una bicicleta/patinete, ¿qué frase corresponde a su situación? Basado en: Usuarios de Micromovilidad o de bicicletas



## 4 DE CADA 10 ESPAÑOLES REALIZAN ELLOS MISMOS EL MANTENIMIENTO DE SUS BICICLETAS, EN LÍNEA CON LA PRÁCTICA EUROPEA

### LUGAR DE MANTENIMIENTO DE LA BICICLETA BICICLETA

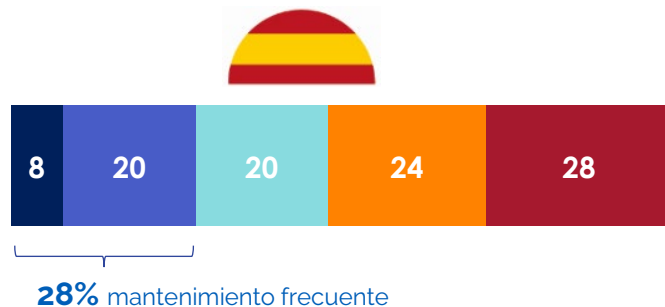


Q35 - Cuando realiza el mantenimiento/la reparación de su bicicleta, ¿dónde la lleva?  
Basado en: Propietarios de bicicleta

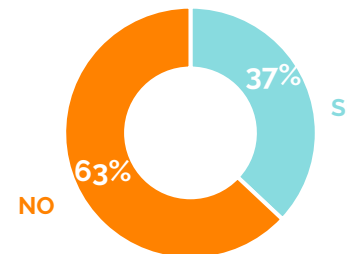
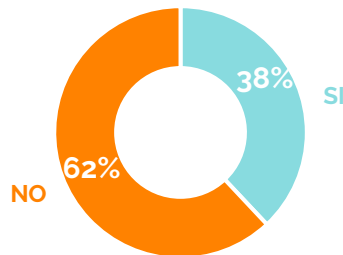
# EL MANTENIMIENTO ES MÁS FRECUENTE QUE EN EUROPA, PERO LOS CICLISTAS ESPAÑOLES NO ESTÁN MÁS INTERESADOS EN UN CONTRATO DE MANTENIMIENTO DE LA BICICLETA QUE OTROS EUROPEOS

## FRECUENCIA DE MANTENIMIENTO - %

Por lo menos una vez al mes – Una vez cada 2 a 3 meses – Una vez cada 6 meses – Una vez al año – Con menor frecuencia



## INTERÉS POR UN CONTRATO DE MANTENIMIENTO



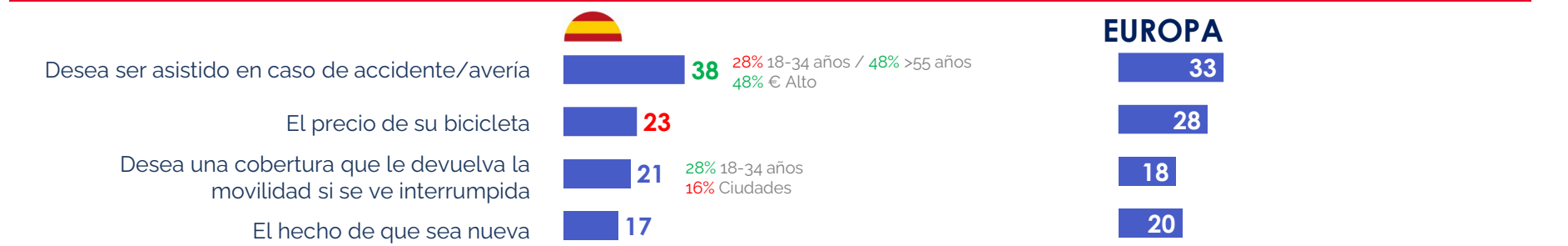
Q36 - ¿Con qué frecuencia realiza el mantenimiento/las reparaciones de su bicicleta? / Q37 - Si le propusieran un contrato de mantenimiento al comprar su bicicleta, ¿consideraría suscribirlo? Basado en: Propietarios de bicicleta

# EL INTERÉS POR UNA ASISTENCIA O UN SEGURO PARA BICICLETA ES MÁS ALTO EN ESPAÑA QUE EN EL RESTO DE EUROPA. LO QUE SUSCITA MÁS INTERÉS ES LA ASISTENCIA EN CASO DE ACCIDENTE/AVERÍA

## INTERÉS POR UNA ASISTENCIA Y/O UN SEGURO PARA BICICLETA %

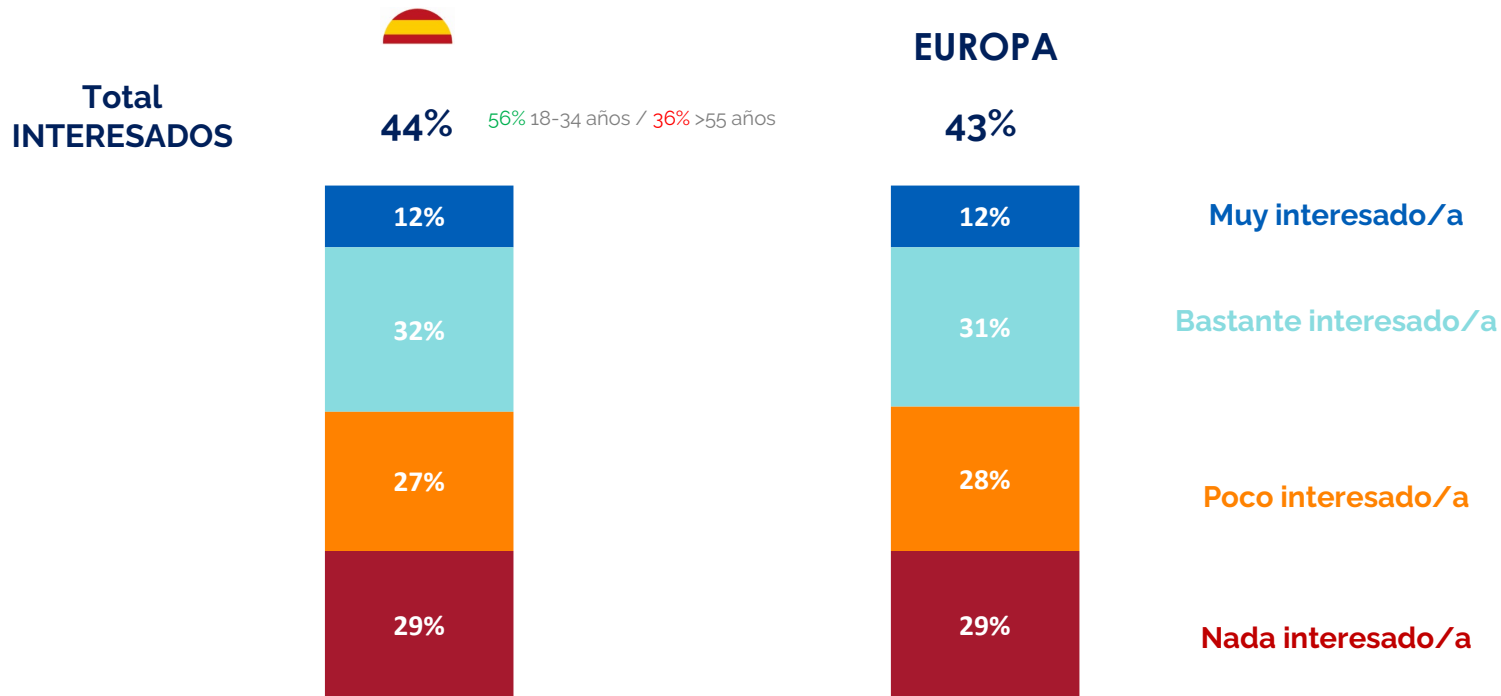


## RAZONES DEL INTERÉS %



# EL INTERÉS POR UN SEGURO BASADO EN LA PERSONA ESTÁ EN LÍNEA CON EL RESTO DE EUROPA

## INTERÉS POR UN SEGURO BASADO EN LA PERSONA



Q41 – ¿Le interesaría un seguro personal que cubra todos sus viajes y situaciones de movilidad, incluidos los realizados en coche, bicicleta y otros tipos de vehículos de micromovilidad, ya sean personales o compartidos (frente a un seguro de vehículo)?

Basado en: Todos

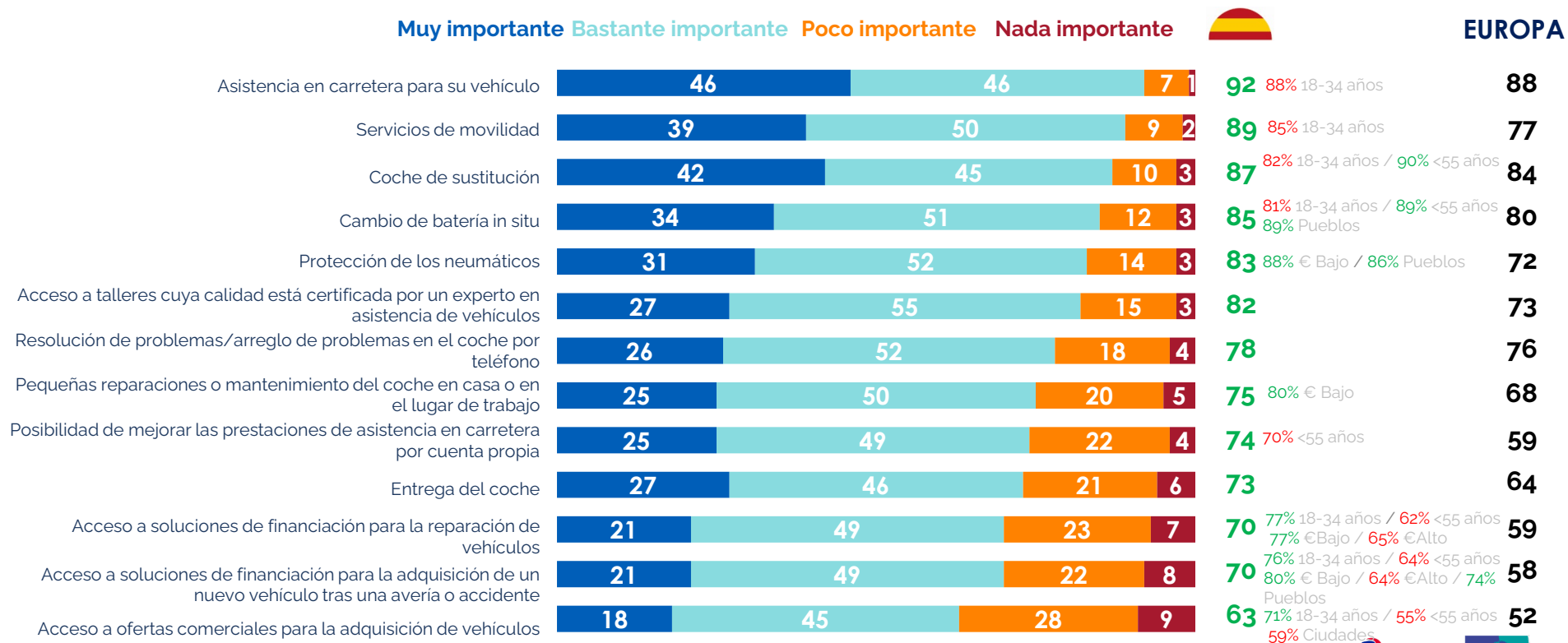
# 5.

## SERVICIOS DE ASISTENCIA



# LOS SERVICIOS DE ASISTENCIA EN CARRETERA, DE MOVILIDAD Y DE VEHÍCULO DE SUSTITUCIÓN SON LOS MÁS IMPORTANTES PARA LOS ESPAÑOLES EN CASO DE AVERÍA O ACCIDENTE

## IMPORTANCIA DE LOS SERVICIO DE ASISTENCIA – TOTAL IMPORTANCIA%

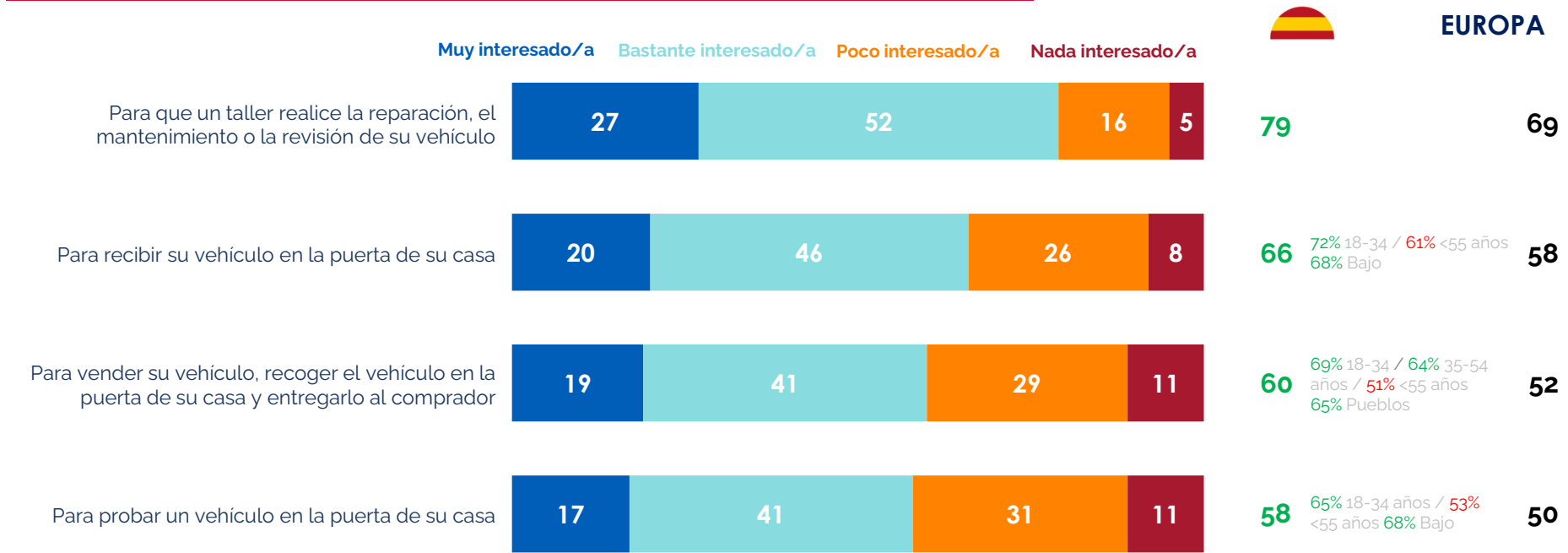


Q49 – ¿Qué importancia tienen los siguientes servicios de asistencia en caso de accidente o avería de su vehículo?

Basado en: Propietarios de coche

# HAY MÁS INTERÉS EN LA RECOGIDA Y ENTREGA DE VEHÍCULOS QUE EN OTROS PAÍSES EUROPEOS, Y SOBRE TODO PARA REPARACIÓN Y MANTENIMIENTO

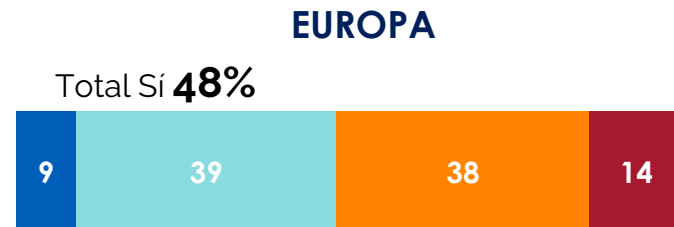
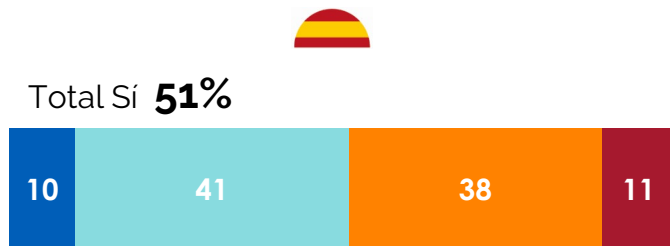
## INTERÉS EN UN SERVICIO DE RECOGIDA Y ENTREGA - %.



Q50 – ¿Le interesaría un servicio de recogida y entrega de coches para las siguientes situaciones? Es decir, un personal de confianza que le entregue o recoja su vehículo en su puerta (casa u oficina) según le convenga, teniendo usted el control y la visibilidad total del servicio en su smartphone.  
Basado en: Propietarios de coche

# LA MITAD DE LOS ESPAÑOLES ESTÁN DISPUESTOS A PAGAR POR ESTE SERVICIO, PERO ALGO MENOS QUE OTROS EUROPEOS

## DISPOSICIÓN A PAGAR MÁS POR UN SERVICIO DE RECOGIDA O ENTREGA



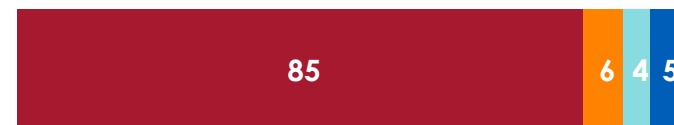
### Importe anual

Menos de 99€ – 100 a 199€ – 200 a 299€ – 300€ y más

**144€** de media  
101€ 55 años y más  
103€ Bajo



**165€**  
de media



### Importe mensual

Menos de 99€ – 100 a 199€ – 200 a 299€ – 300€ y más

**59€** de media



**64€**  
de media

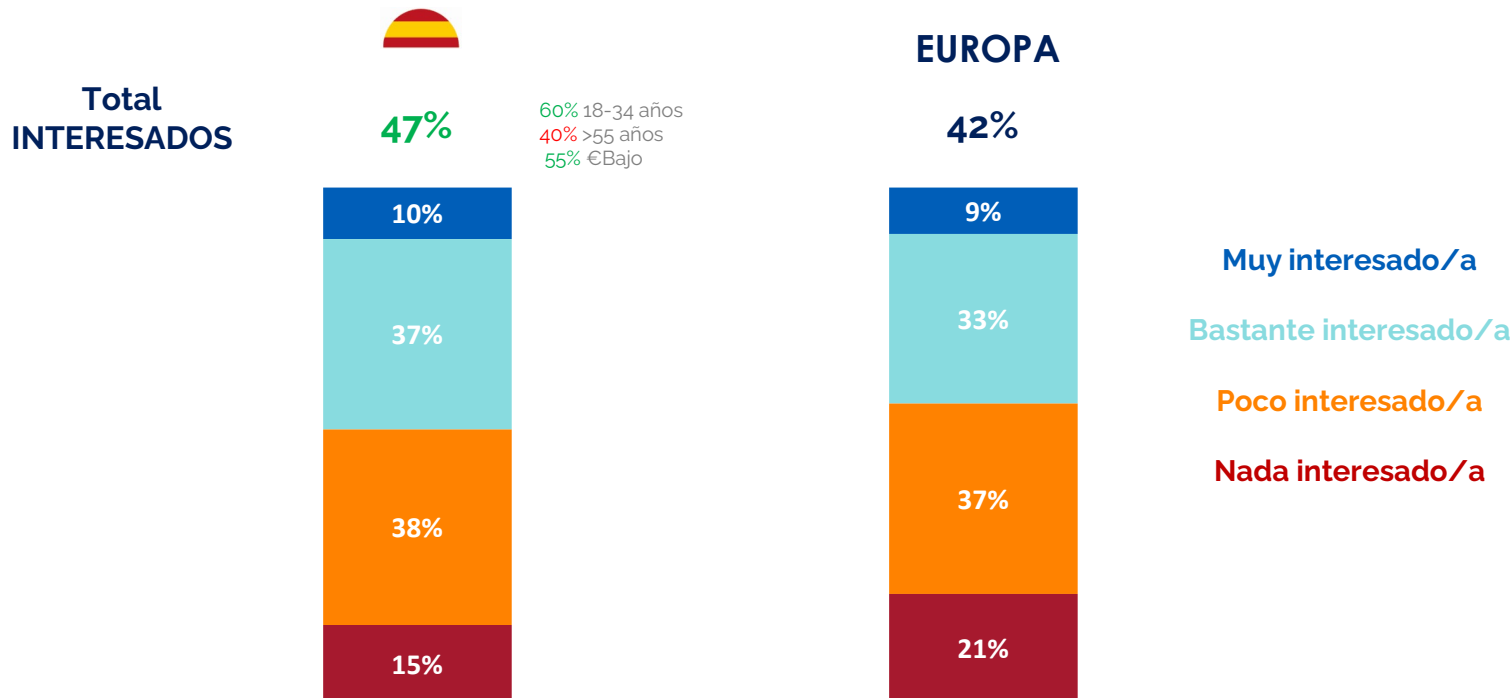


Q51 - ¿Estaría dispuesto/a a pagar más (en la adquisición de su coche o en su seguro de automóvil) por este servicio de recogida y entrega? / Q52 - ¿Cuánto estaría dispuesto/a a pagar por este servicio de recogida y entrega? Puede responder por año o por cada uso.  
Basado en: Dispuestos a pagar más por al menos un servicio de recogida o entrega



# UN PRESUPUESTO DE MOVILIDAD EN CASO DE INMOVILIZACIÓN DEL VEHÍCULO INTERESA A CASI LA MITAD DE LOS PROPIETARIOS DE AUTOMÓVILES EN ESPAÑA, ESPECIALMENTE A LOS MÁS JÓVENES Y A LOS QUE TIENEN RENTAS BAJAS

## INTERÉS POR UN PRESUPUESTO DE MOVILIDAD (PROPIETARIOS DE COCHES)



Q53 – En lugar de contar con un coche de sustitución en caso de que su coche quede inmovilizado tras un accidente o una avería, ¿le interesaría utilizar un presupuesto de movilidad? Es decir, un monedero digital que le da acceso a múltiples medios de movilidad y transporte.

Basado en: Propietarios de coches

# Y CASI DOS TERCIOS DE LOS PROPIETARIOS DE COCHES EN ESPAÑA ESTARÍAN MÁS DISPUESTOS A COMPRAR UN COCHE DE SEGUNDA MANO SI ESTUVIERA CERTIFICADO POR EUROP ASSISTANCE.

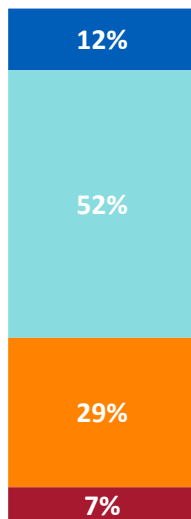
## INTERÉS EN UN CERTIFICADO EUROP ASSISTANCE

### Total INTERESADOS



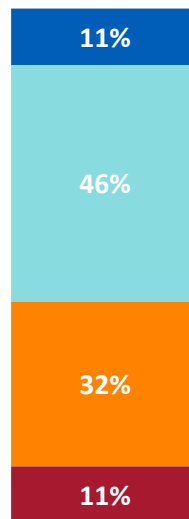
64%

57% 18-34 años  
69% >55 años



### EUROPA

57%



Sí, sin duda

Sí, probablemente

No, probablemente no

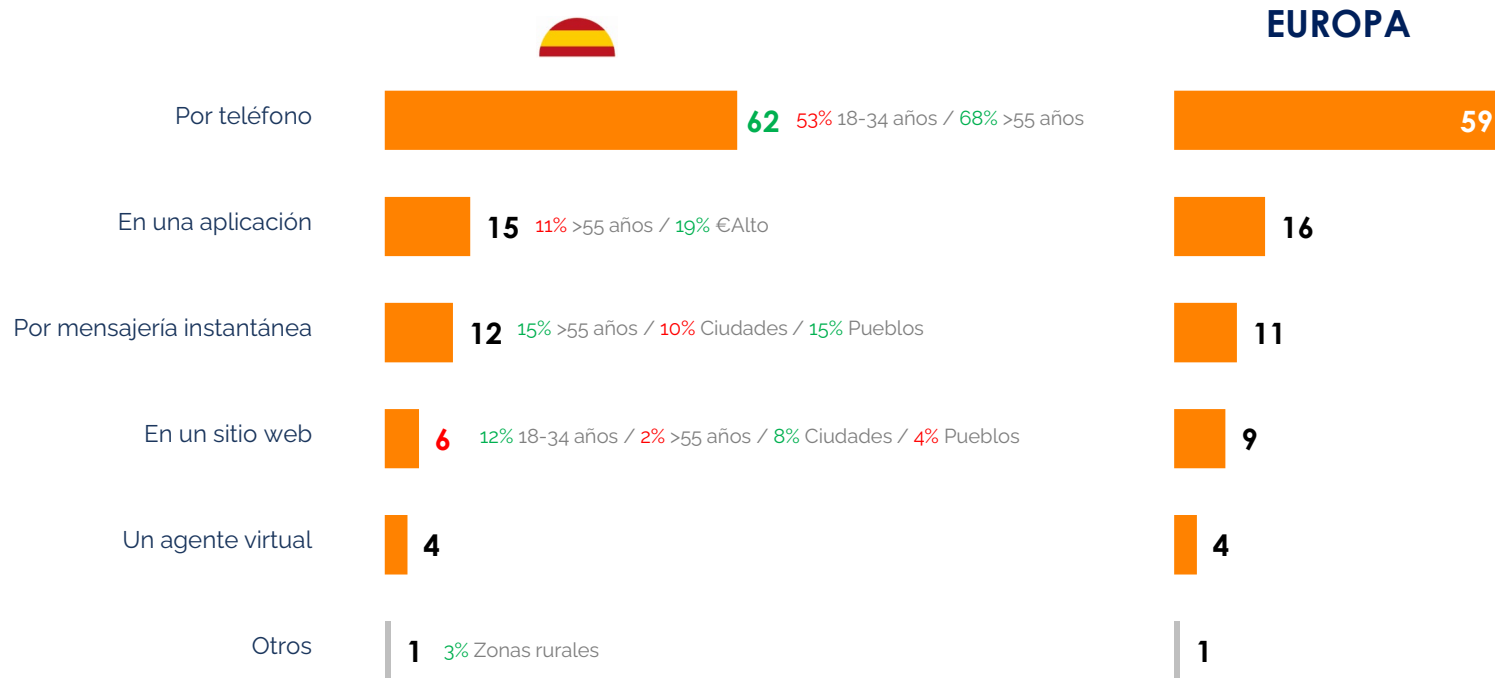
No, seguro que no

Q54 - ¿Prefiere comprar un coche si está certificado por Europ Assistance, un experto en asistencia de vehículos?

Basado en: Propietarios de coches

# EL TELÉFONO ES EL MEDIO DE COMUNICACIÓN PREFERIDO POR MÁS DE 6 DE CADA 10 ESPAÑOLES PARA CONTACTAR CON EL SERVICIO DE ASISTENCIA EN CARRETERA. ESTE MÉTODO ES AÚN MÁS UTILIZADO POR LAS PERSONAS MAYORES

## MÉTODOS DE ACCESO A LOS SERVICIOS DE ASISTENCIA EN CARRETERA – PREFERENCIA %



Q48 – ¿Cuál de los siguientes modos de acceso a los servicios de asistencia en carretera preferiría utilizar?  
Basado en: Propietarios de coche

# MUCHAS GRACIAS

